

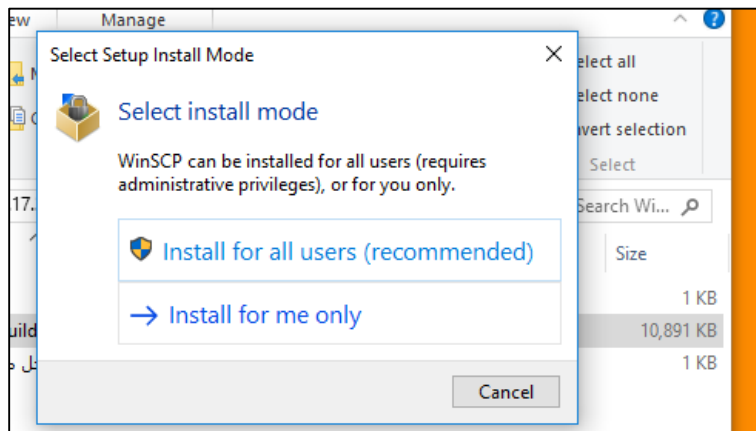
## موسسه آموزش عالی آمل

### واحد ICT

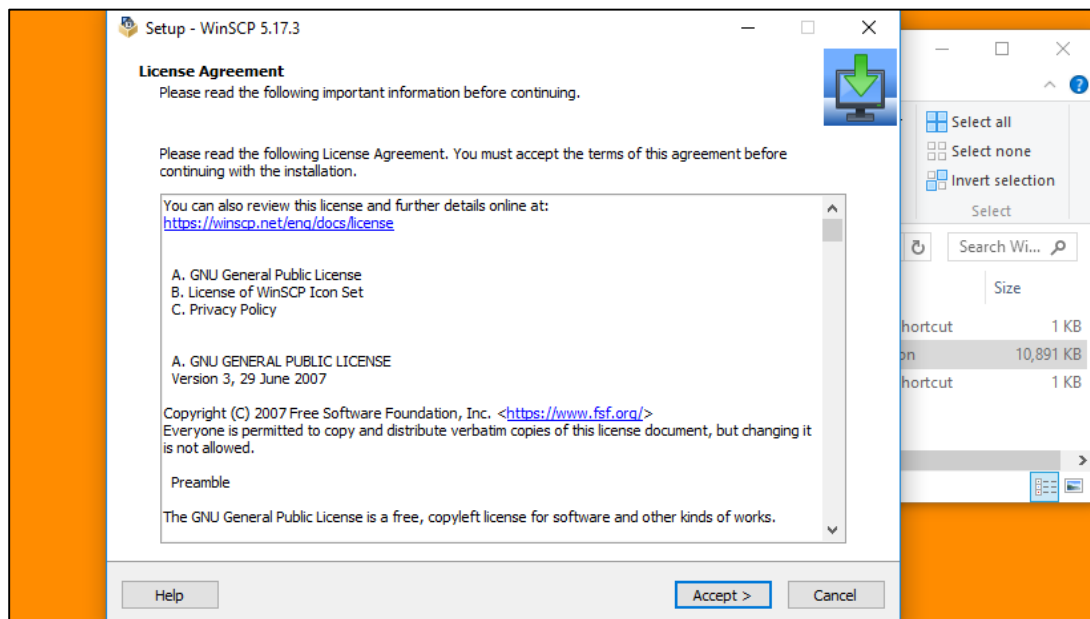
#### راهنمای نصب نرم افزار و بارگیری فایل های آموزشی :

دانشجوی گرامی در راستای لزوم آموزش غیرحضوری در پی شیوع ویروس کرونا، خواهشمند است جهت بارگیری فایل های آموزشی موجود در FTP SERVER موسسه آموزش عالی آمل، نرم افزار مدیریت SFTP به نام WinScp را نصب کنید. این فایل را از سایت موسسه قسمت اطلاعیه ها -> اطلاعیه اول (آموزش غیرحضوری) می توانید دانلود کنید. توجه شما را به روش گام به گام نصب این نرم افزار و سپس چگونگی بارگیری فایل هایتان جلب میکنم.

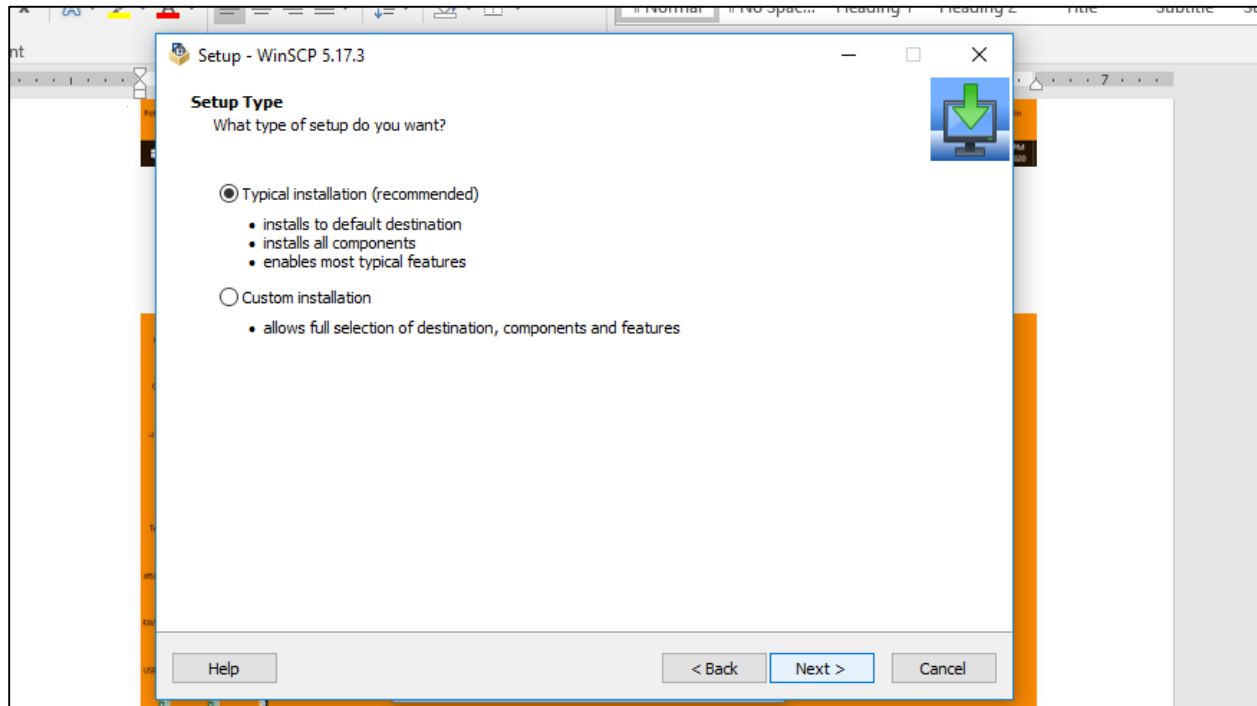
1- با کلیک راست روی فایل نصبی نرم افزار دانلود شده آن را **extract here** کنید. یک فایل با پسوند **exe** خواهید داشت. آنرا اجرا کنید. در پنجره زیر گزینه **Install for me only** را انتخاب کنید.



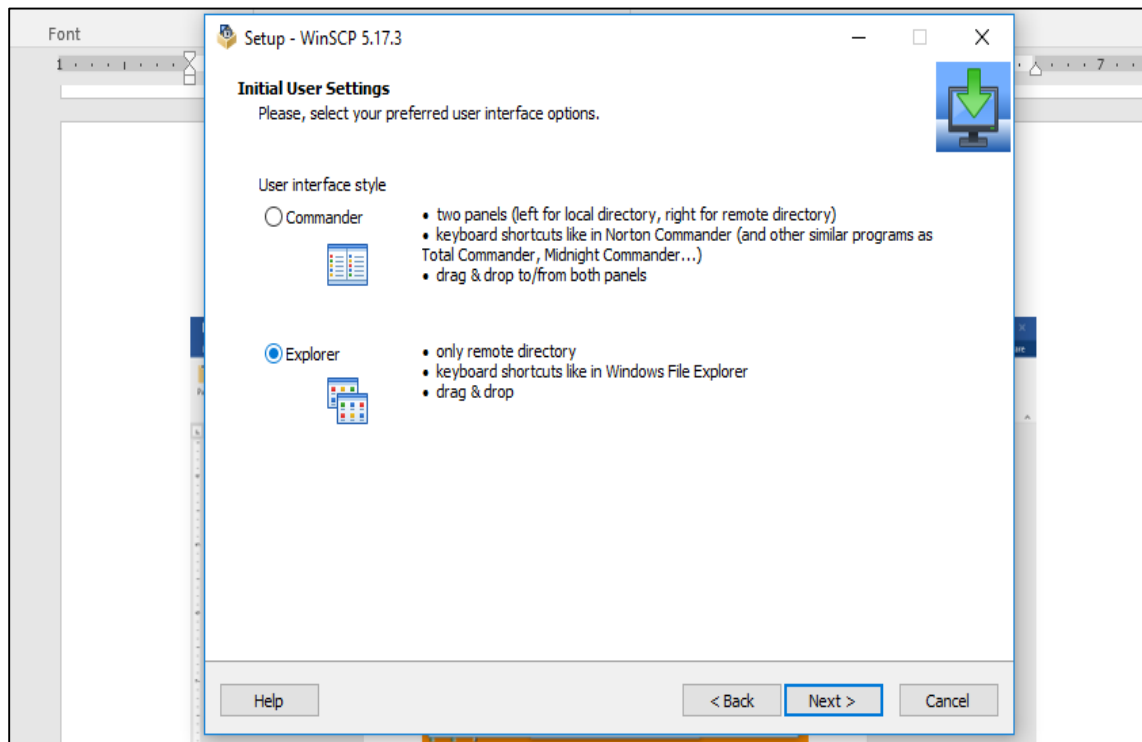
2- در پنجره زیر **Accept** را انتخاب کنید.



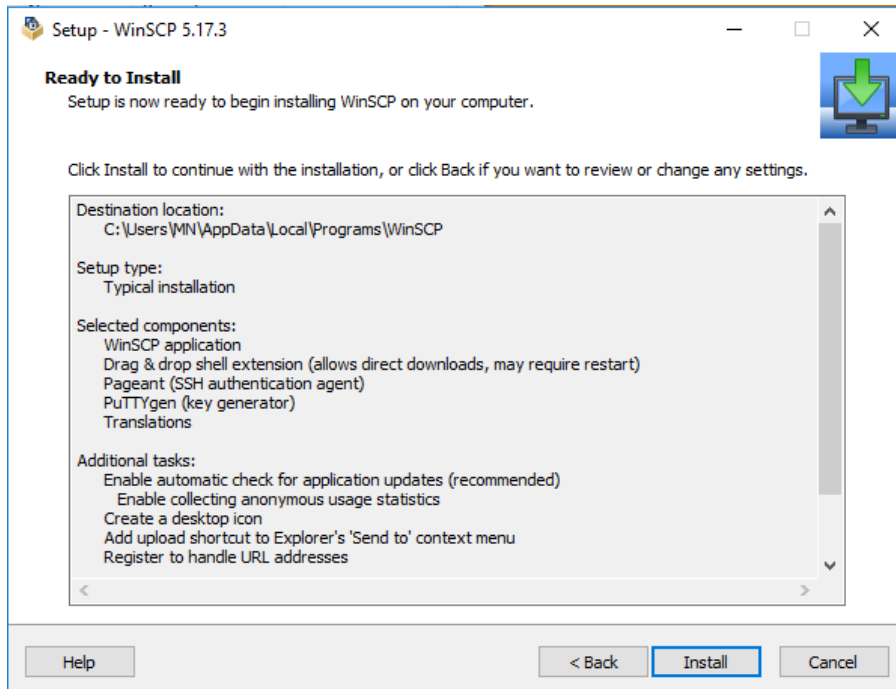
3- در پنجره زیر Typical را انتخاب کنید.



4- در پنجره زیر Explorer را انتخاب کنید.



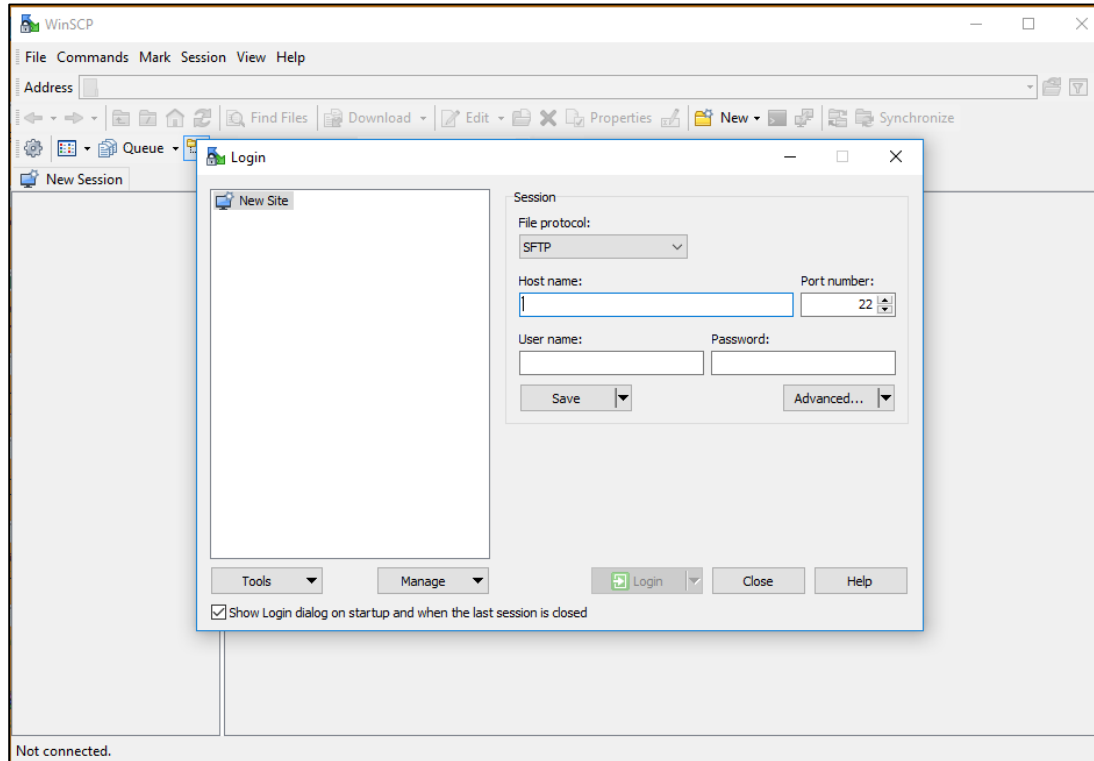
5- نهایتاً در پنجره زیر install را انتخاب کنید.



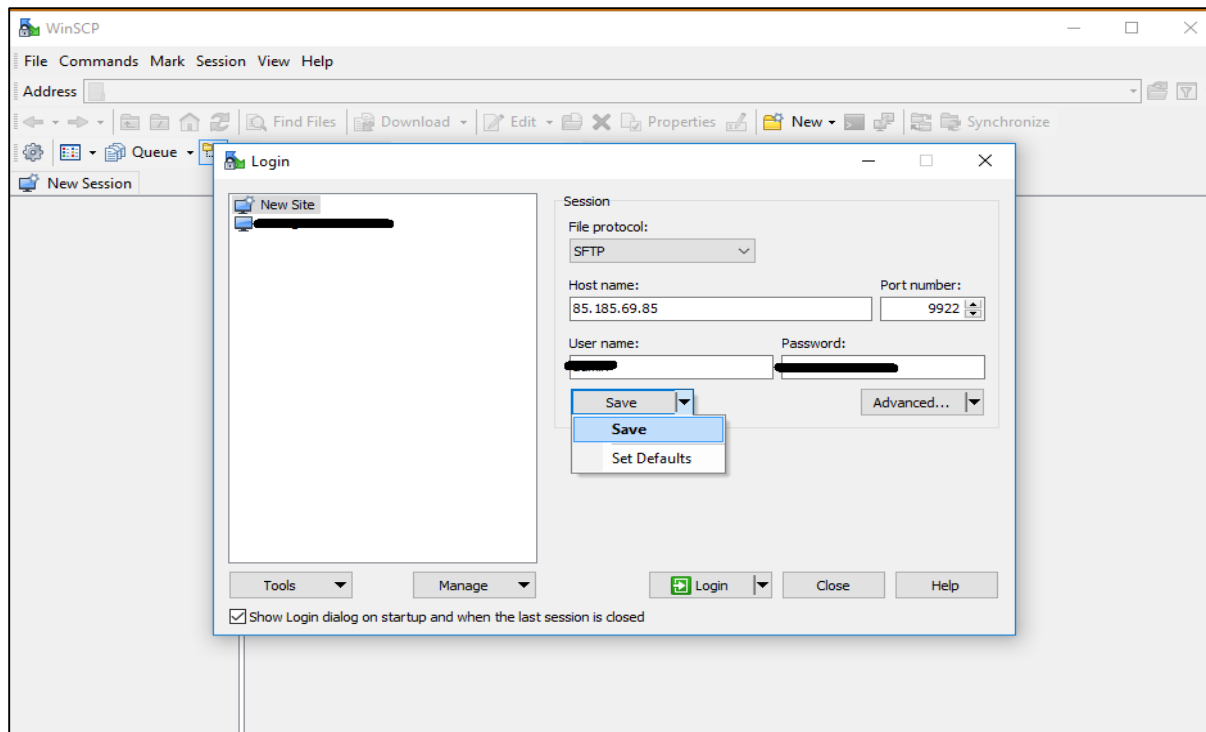
6- با نصب موفق پنجره زیر را مشاهده می کنید و Finish را انتخاب کنید.



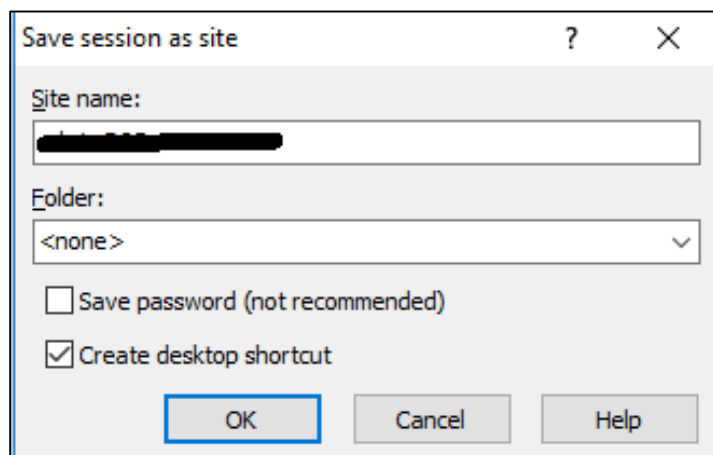
7- یک میانبر به این نرم افزار را در desktop مشاهده خواهید کرد. آن را اجرا کنید. با پنجره زیر مواجه می‌شوید:



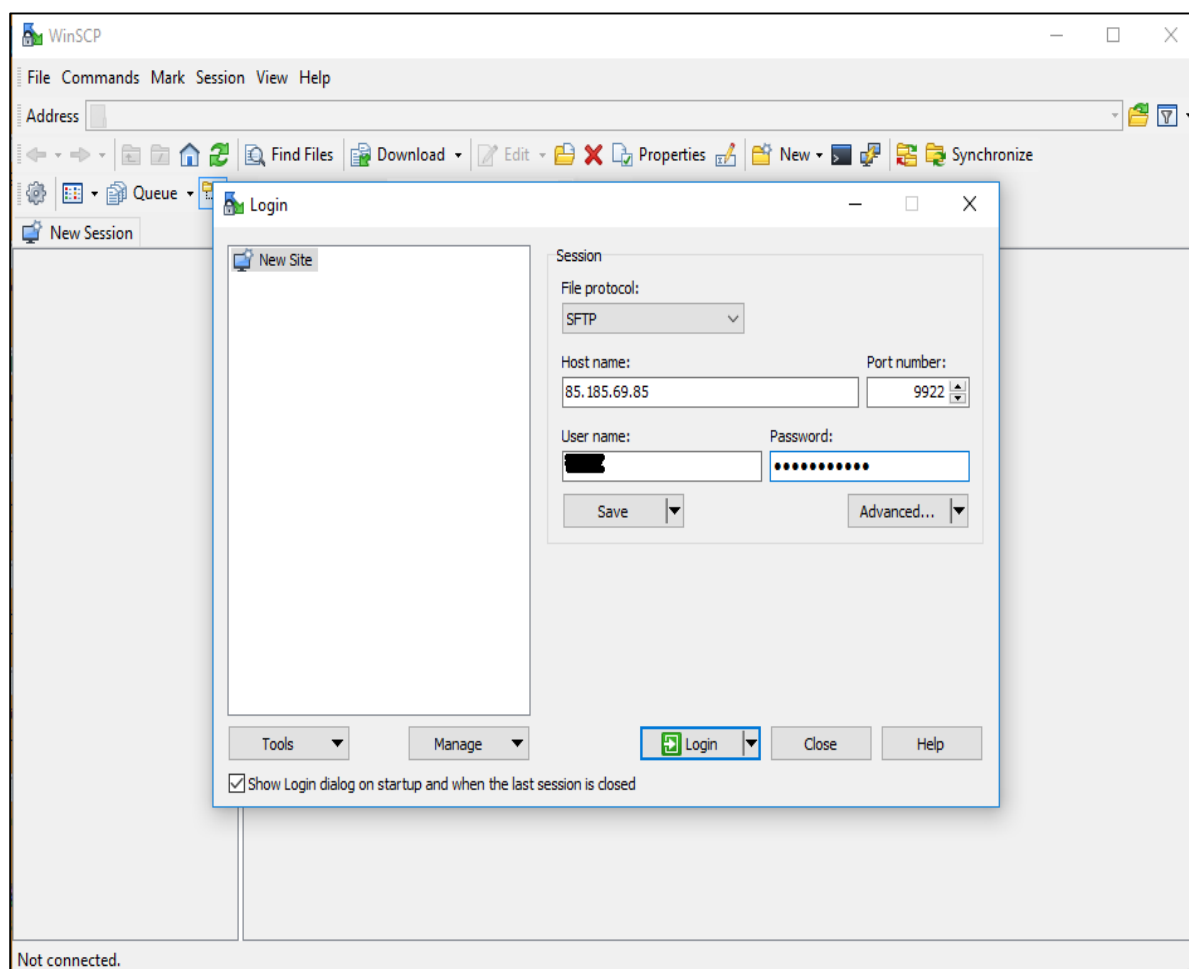
آن را به صورت زیر تکمیل کنید. نام کاربری: user رمز عبور: User@12345 حروف کوچک و بزرگ را رعایت کنید.  
گزینه Save (آبی رنگ) را انتخاب کنید. Host name: 85.185.69.85 Port number: 9922



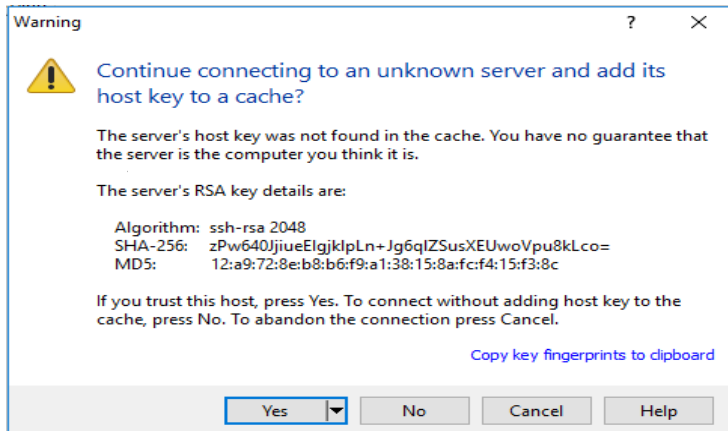
پنجره زیر نمایان می شود. گزینه Create desktop shortcut را تیک بزنید. به دلیل امنیتی گزینه Save password را تیک نزنید. سپس ok کنید. زین پس یک میانبر به این سرور روی desktop شما خواهد بود .



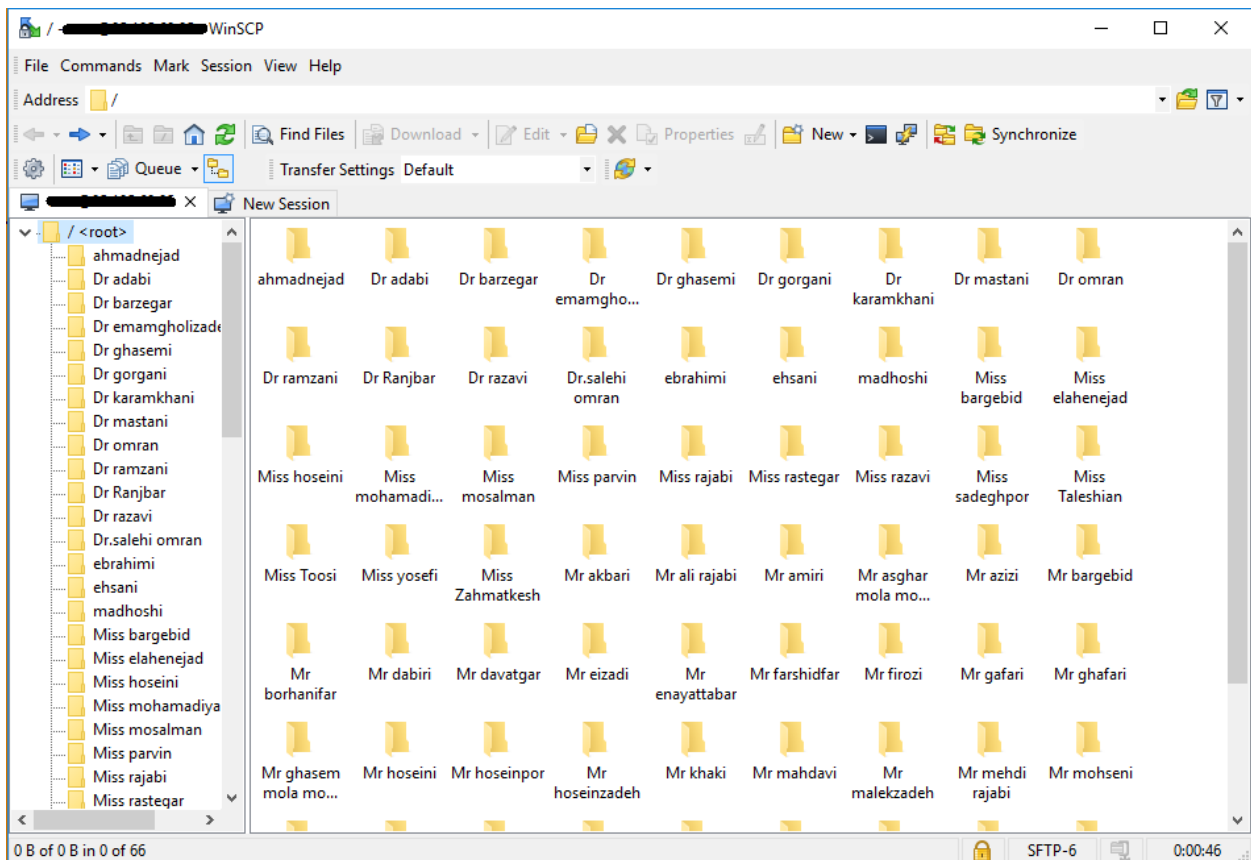
و نهایتا login را انتخاب کنید.



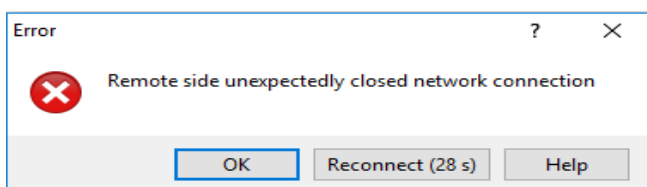
اگر پنجره زیر را مشاهده کردید YES را انتخاب کنید.



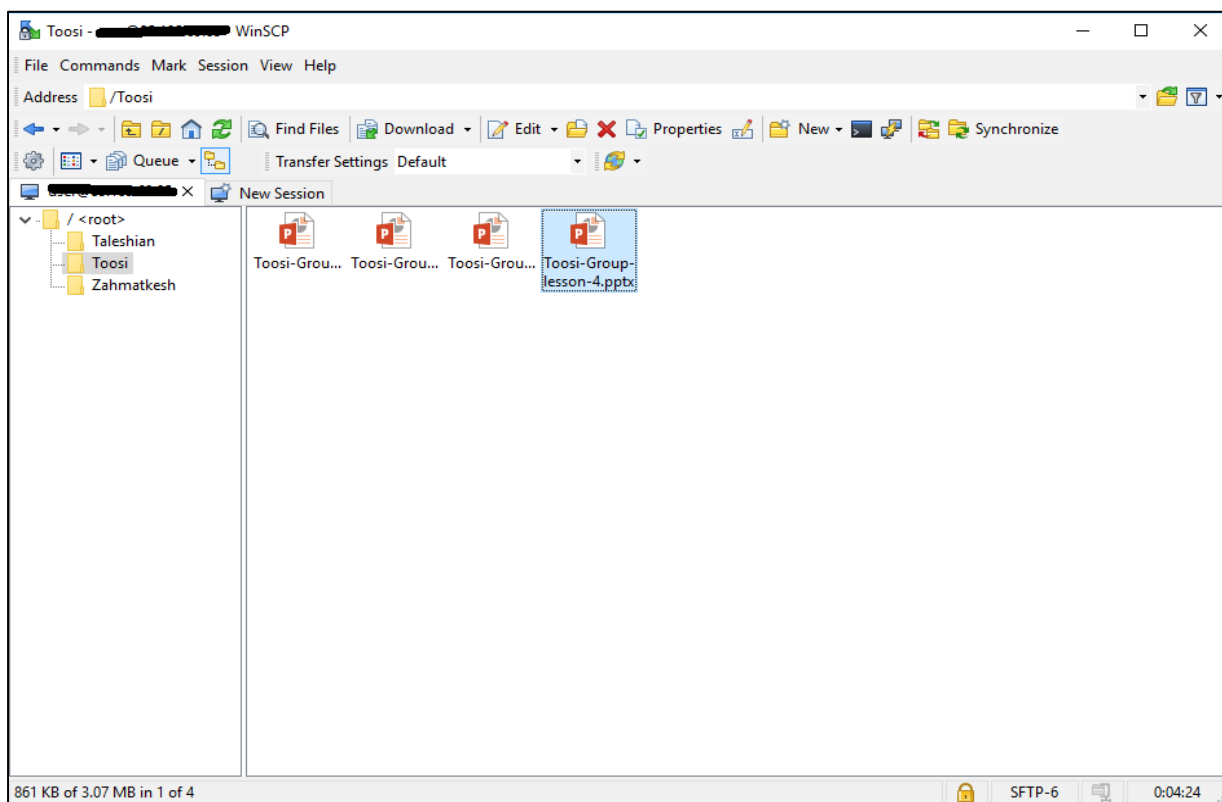
حال وارد محیط نرم افزار شدید. می توانید نام اساتید را در این پنجره مشاهده کنید.



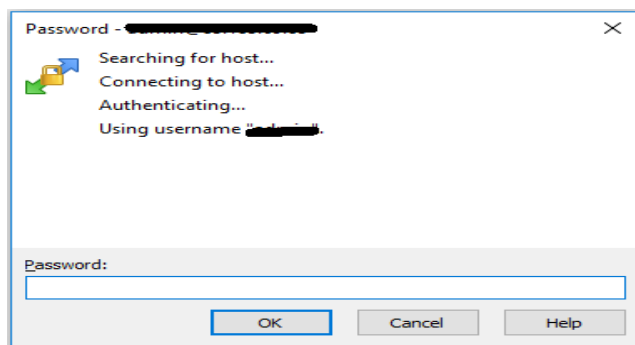
اگر در حین کار در این محیط با پنجره زیر مواجه شدید Reconnect را انتخاب کنید.



8- نام استاد خود را دابل کلیک کنید تا پوشه‌ی وی باز شود. فایل درسی موردنظرتان را کلیک کرده و روی desktop کامپیوترتان drag & drop کنید. در شکل زیر پوشه استاد طوسی باز شده است و فایل‌های آموزشی ایشان را می‌بینید.



پس از اتمام کار خود، پنجره نرم افزار را close کنید. چنانچه مجددا قصد ورود به نرم افزار را دارید از طریق میانبری که در مرحله 7 ایجاد شده اقدام کنید. (آن را دابل کلیک کنید. پنجره زیر را مشاهده می کنید. فقط لازم است رمز را مجدد وارد کنید)



موفق باشید

زحمتکش

مدیر واحد ICT موسسه آموزش عالی آمل