

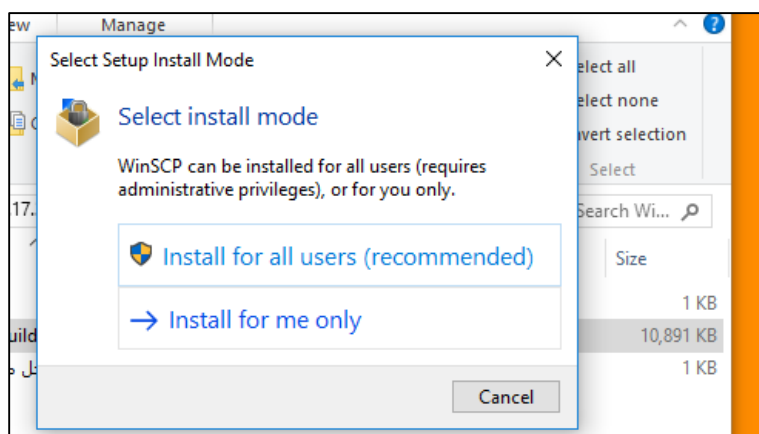
## موسسه آموزش عالی آمل

### واحد ICT

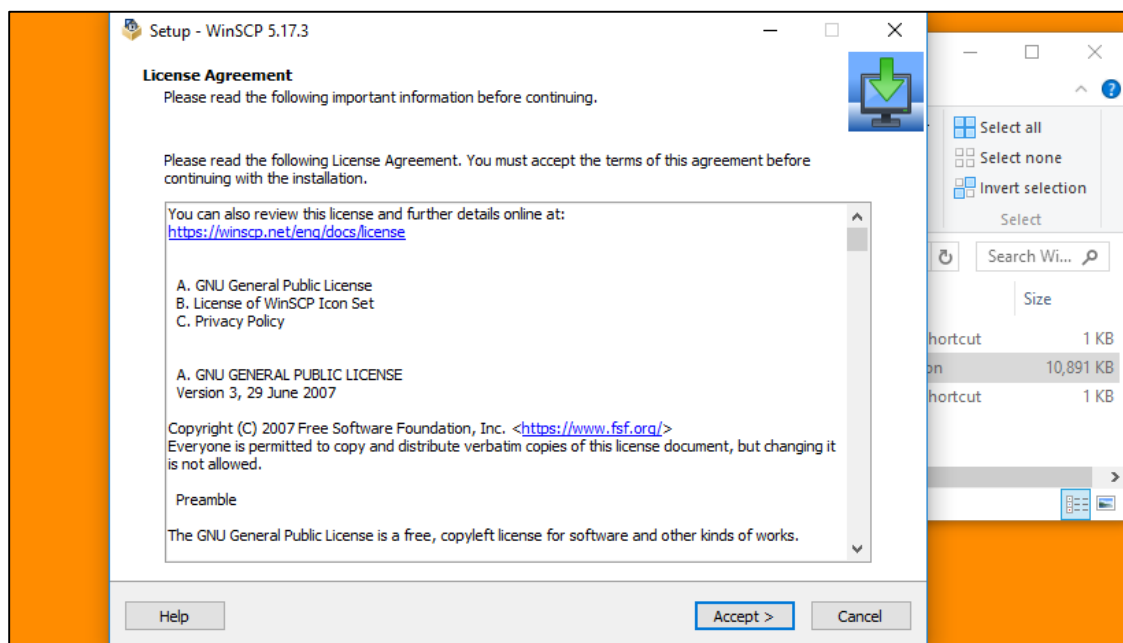
#### راهنمای نصب نرم افزار و بارگزاری فایل های آموزشی :

استاد گرامی در راستای لزوم آموزش غیرحضوری در پی شیوع ویروس کرونا، خواهشمند است جهت آپلود فایل های آموزشی خود در FTP SERVER موسسه آموزش عالی آمل، نرم افزار مدیریت SFTP به نام WinSCP را نصب کنید. این فایل را از سایت موسسه قسمت اطلاعیه ها -> اطلاعیه اول (آموزش غیرحضوری) می توانید دانلود کنید. توجه شما را به روش گام به گام نصب این نرم افزار و سپس نحوه ی بارگزاری فایل هایتان جلب میکنم.

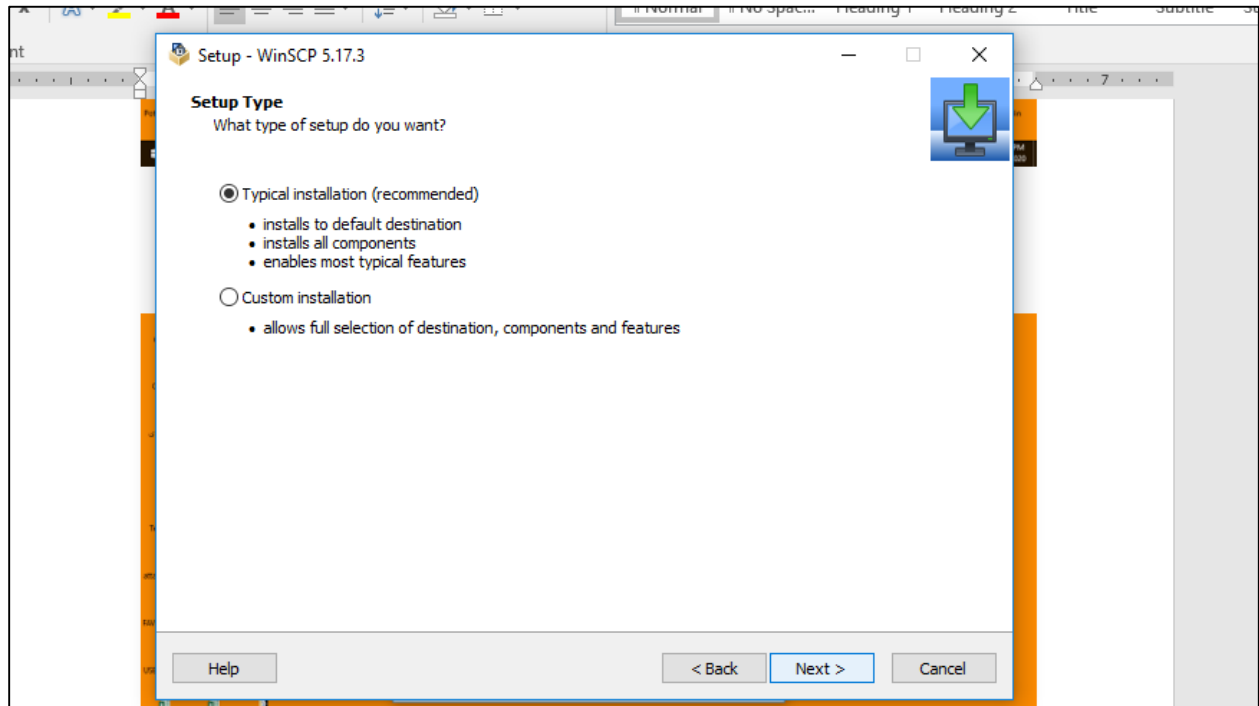
1- با کلیک راست روی فایل دانلود شده، آن را **extract here** کنید. یک فایل با پسوند **exe** خواهید داشت. آن را اجرا کنید. در پنجره زیر گزینه **Install for me only** را انتخاب کنید.



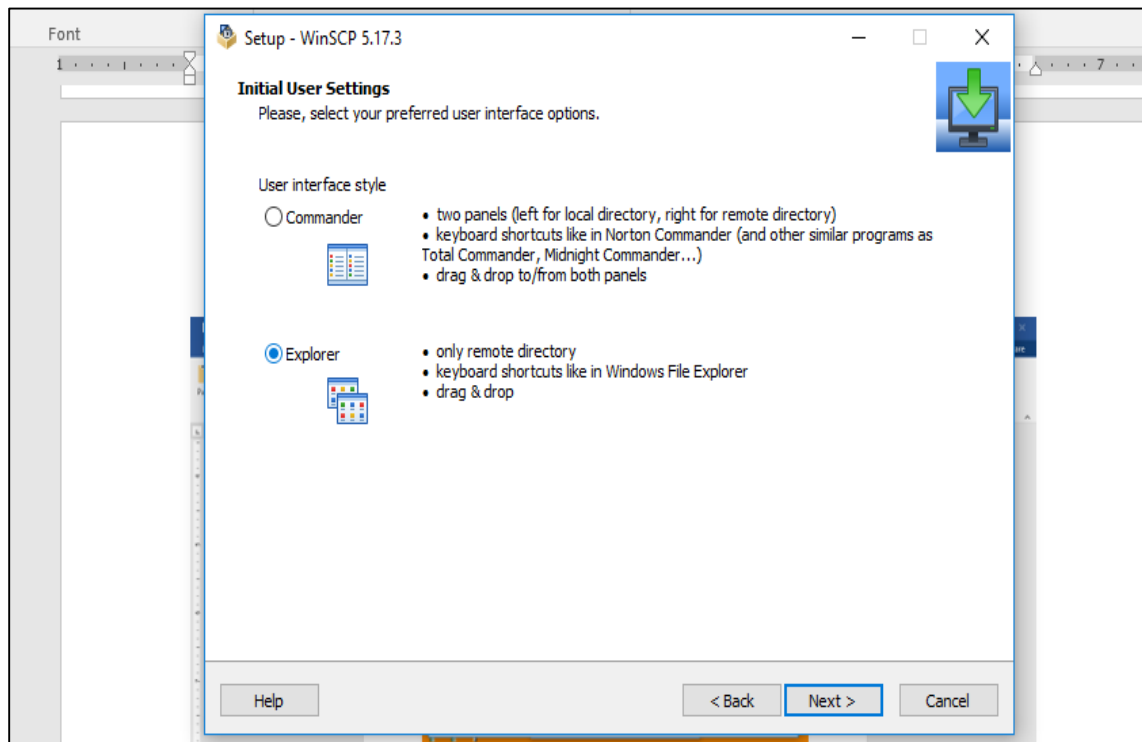
2- در پنجره زیر **Accept** را انتخاب کنید.



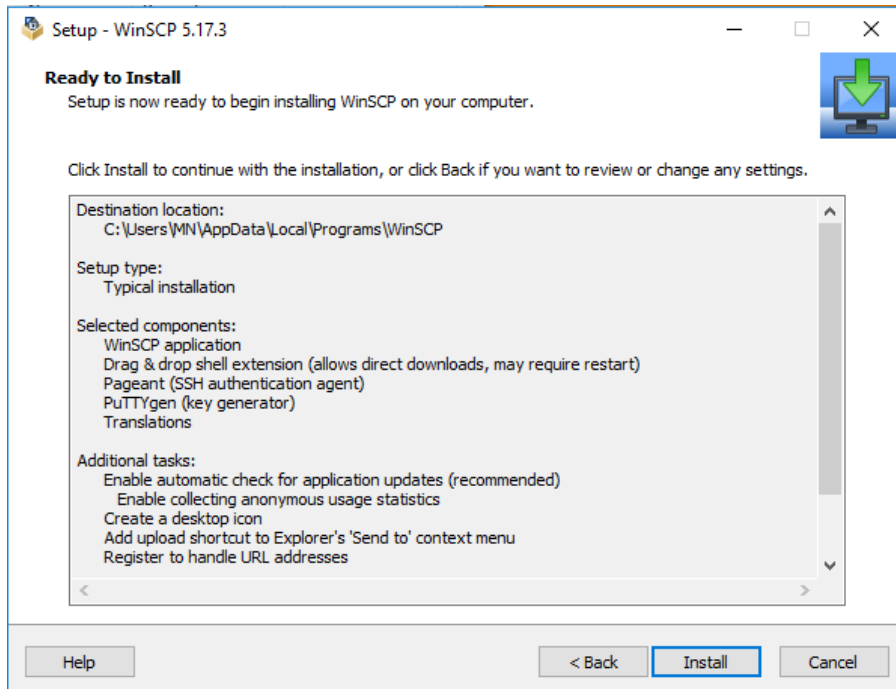
3- در پنجره زیر Typical را انتخاب کنید.



4- در پنجره زیر Explorer را انتخاب کنید.



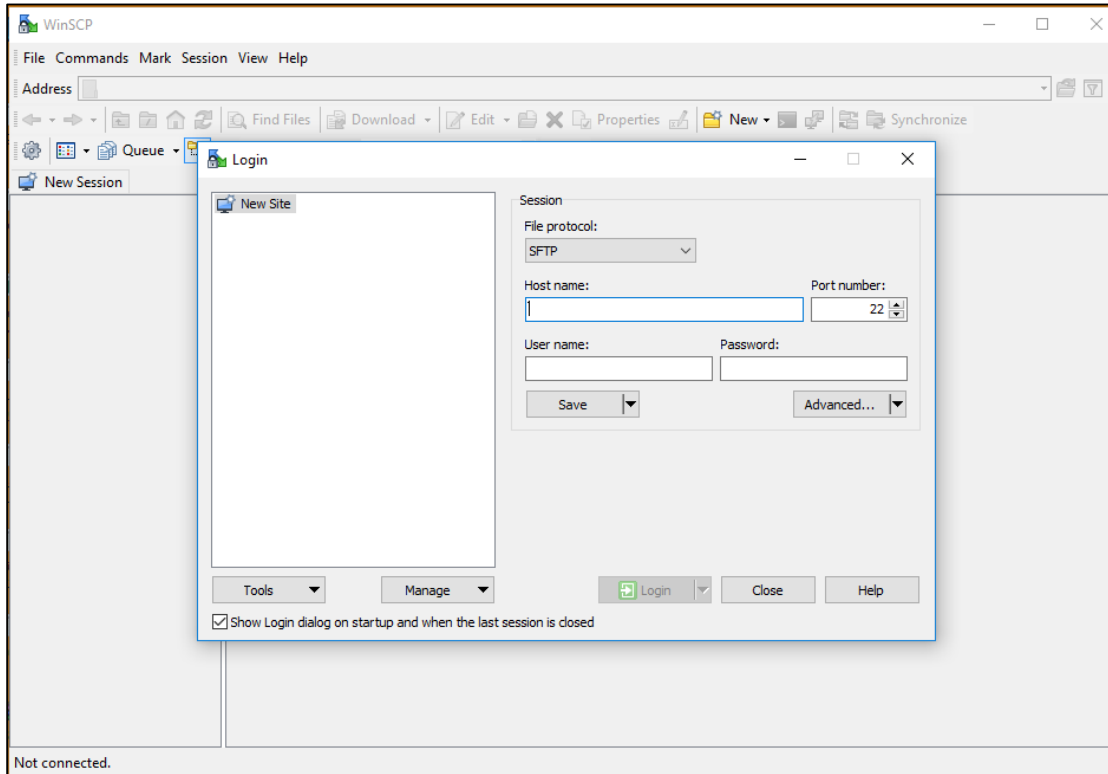
5- نهایتاً در پنجره زیر install را انتخاب کنید.



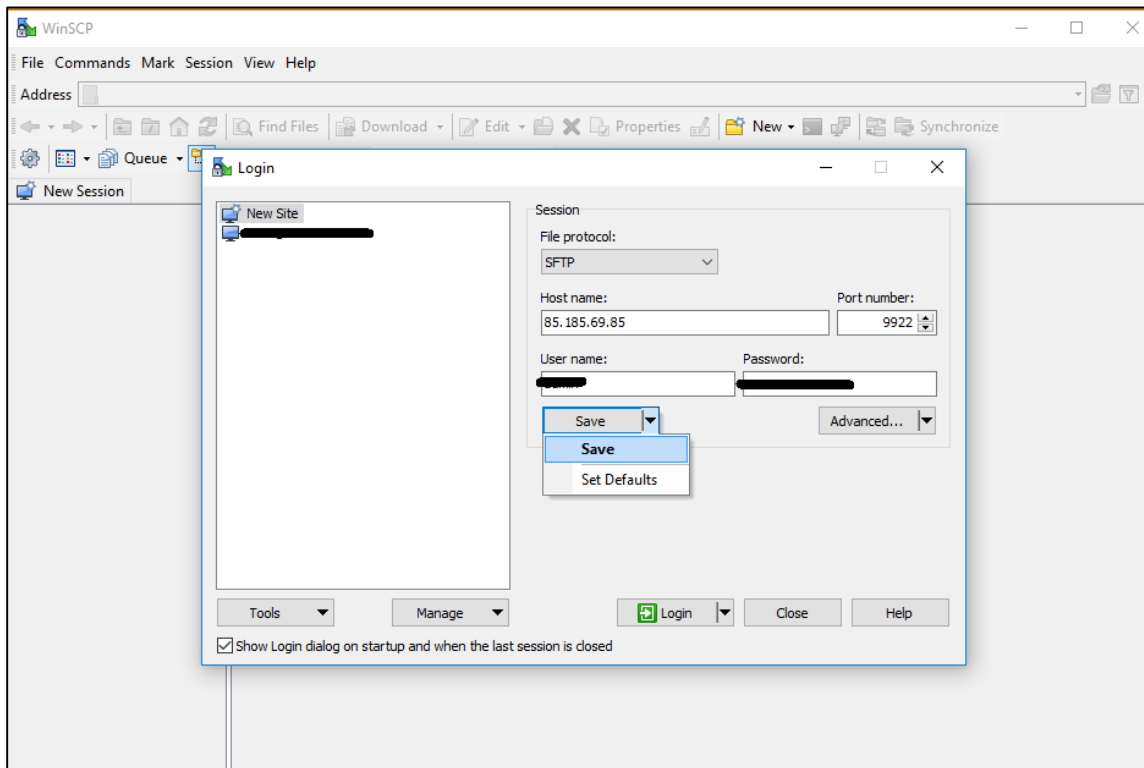
6- با نصب موفق پنجره زیر را مشاهده می کنید و Finish را انتخاب کنید.



7- یک میانبر به این نرم افزار را در desktop مشاهده خواهید کرد. آن را اجرا کنید. با پنجره زیر مواجه می شوید:

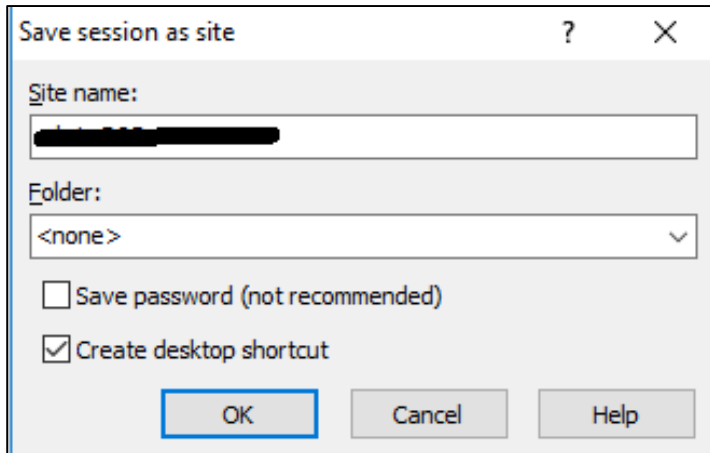


آن را به صورت زیر تکمیل کنید. سپس گزینه Save (آبی رنگ) را انتخاب کنید.

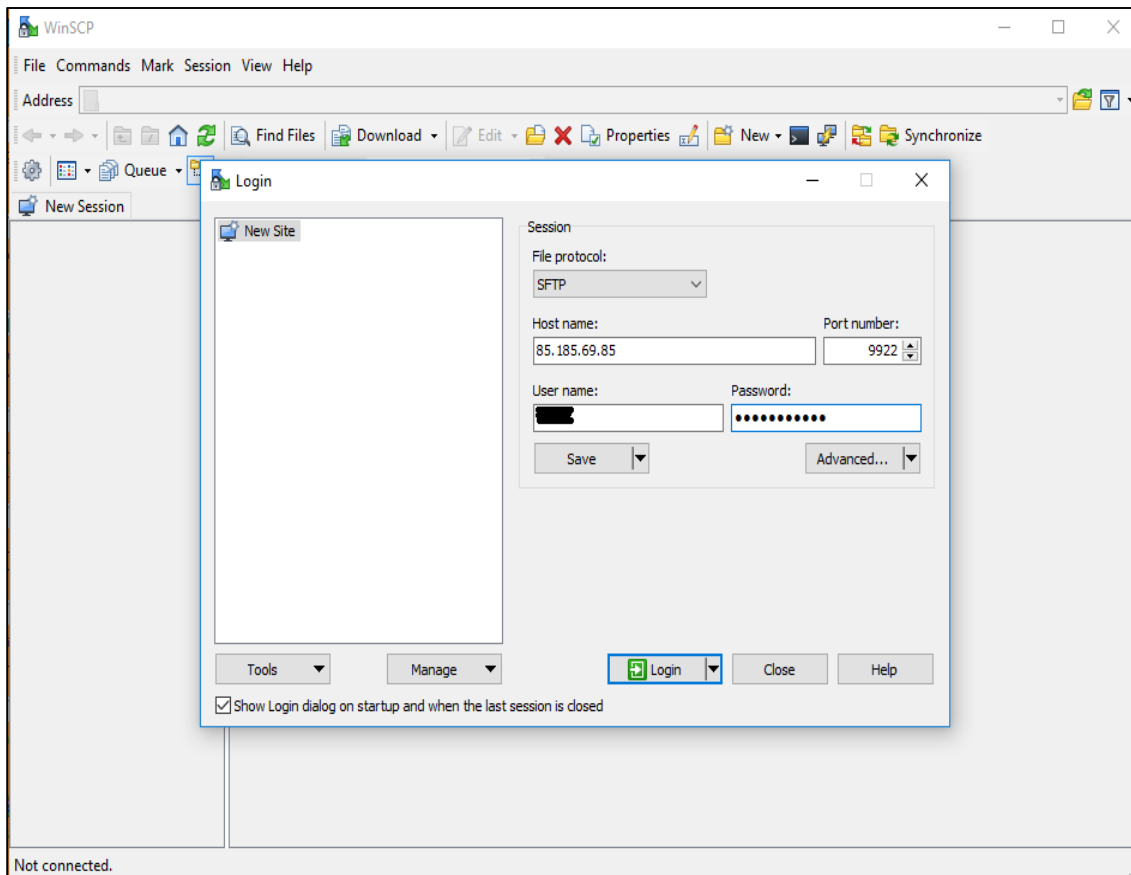


نام کاربری شما کد ملی شماست. رمز عبور شما به صورت کد ملی Admin@ می باشد. به طور مثال:

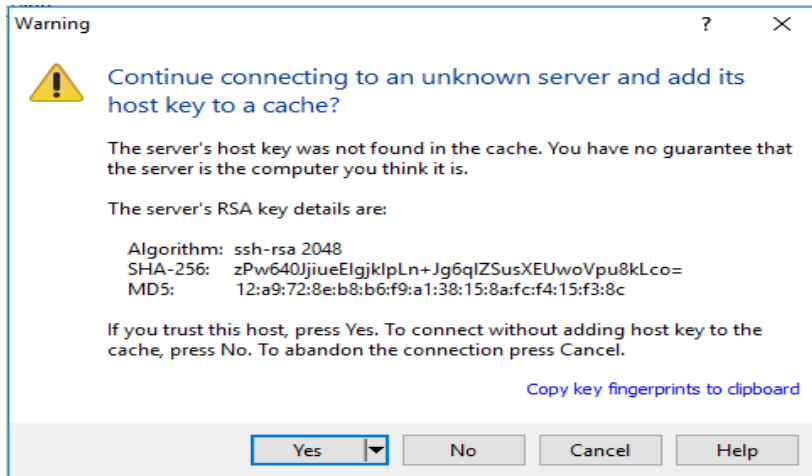
اگر کد ملی شخصی 2143333333 باشد. نام کاربری وی 2143333333 است و رمز عبور وی Admin@2143333333 است. پنجره زیر نمایان می شود. گزینه Create desktop shortcut را تیک بزنید. به دلیل امنیتی گزینه Save password را تیک نزنید. سپس OK کنید. زین پس یک میانبر به این سرور روی desktop شما خواهد بود.



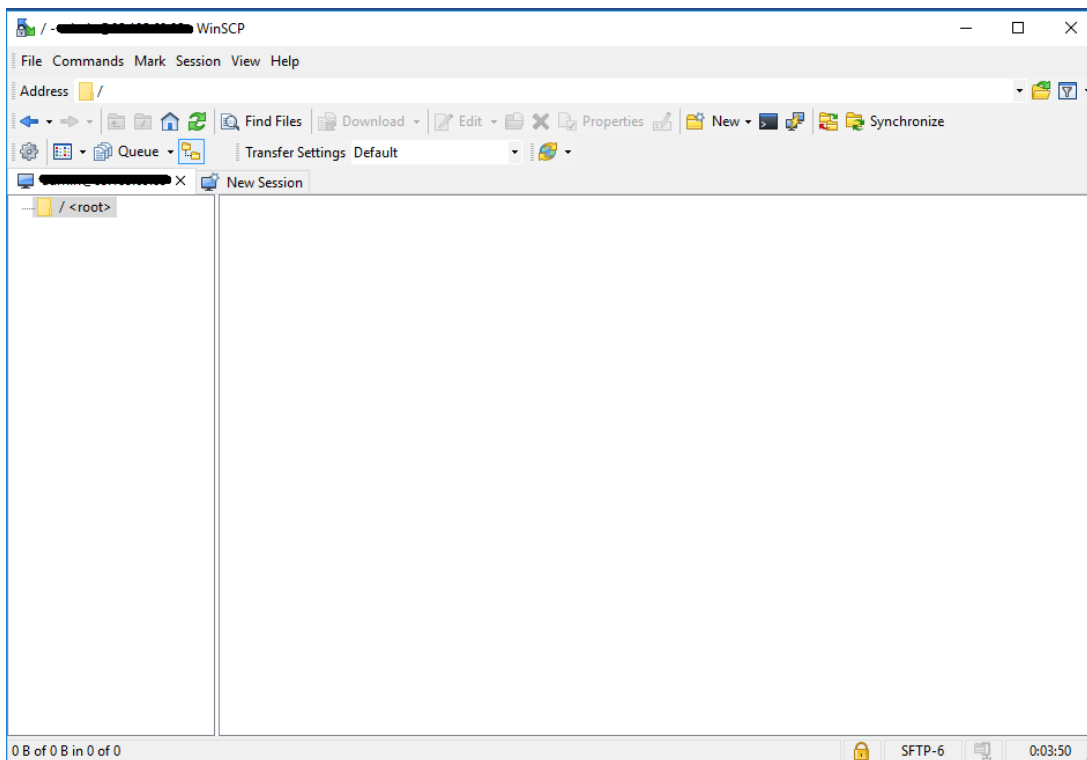
و نهایتا login را انتخاب کنید.



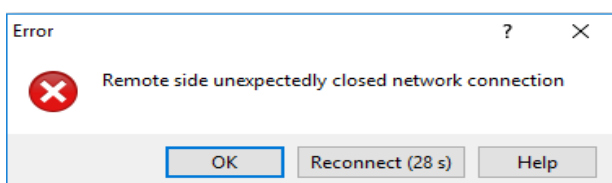
اگر پنجره زیر را مشاهده کردید **Yes** را انتخاب کنید.



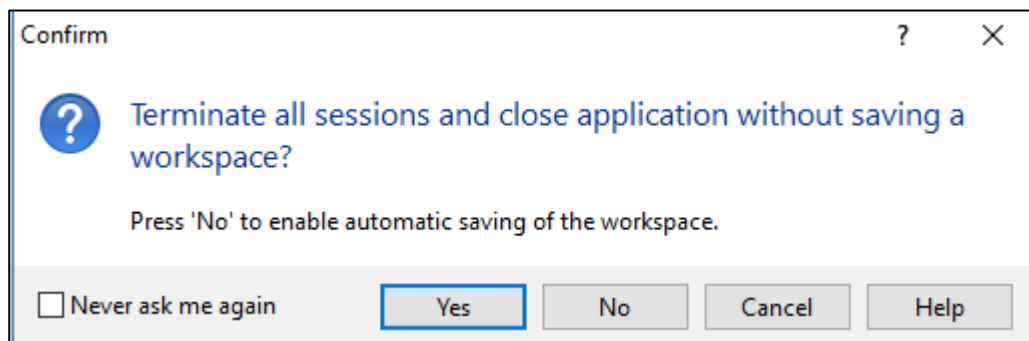
8- حال وارد محیط نرم افزار (به شکل زیر) شدید. این پنجره حاوی فایل‌های آموزشی شما خواهد بود. فایل مدنظر خود را روی پنل سفید رنگ سمت راست، **darg & drop** یا **Copy & Paste** کنید.



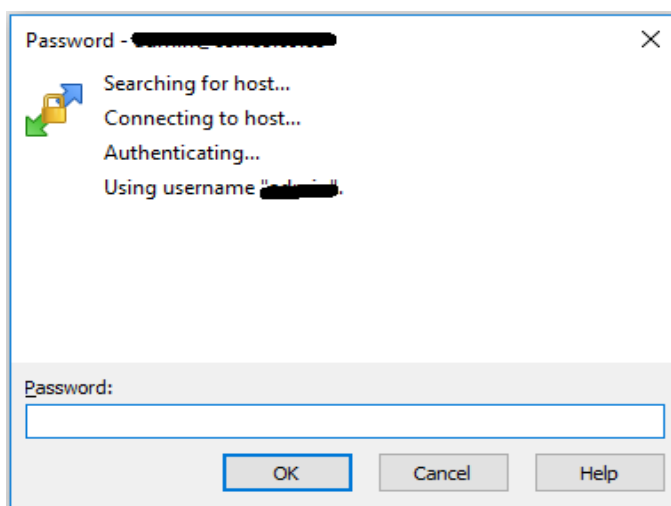
اگر در حین کار در این محیط با پنجره زیر مواجه شدید **Reconnect** را انتخاب کنید.



پس از اتمام کار خود، پنجره نرم افزار را close کنید. با پیغام زیر مواجه می شوید yes را انتخاب کنید.



چنانچه مجددا قصد ورود به نرم افزار را دارید از طریق میانبری که در مرحله 7 ایجاد شده اقدام کنید. (آن را دابل کلیک کنید). پنجره زیر را مشاهده می کنید. فقط لازم است رمز را مجدد وارد کنید)



با تشکر از همکاری شما

زحمتکش

مدیر واحد ICT موسسه آموزش عالی آمل